

Porque no todo es sobrevivir al virus

Programa de Neurorrehabilitación para el tratamiento de las secuelas post covid-19



Cristian Figueroa

Médico Rehabilitador

Máster en Gestión Sanitaria

Institut Guttmann

Existe un elevado número de personas que, tras superar la fase aguda de la enfermedad, presentan complicaciones asociadas a haber sufrido el coronavirus. El Institut Guttmann ha participado activamente desde el inicio de la pandemia en el tratamiento de la fase aguda de pacientes con la covid-19, en alianza con el Hospital Germans Trias i Pujol; esta experiencia, junto al conocimiento experto en el tratamiento neurorrehabilitador intensivo e integral, es el origen del desarrollo de un programa específico para dar respuesta a las secuelas derivadas de haber sufrido la enfermedad.

2020 es y será un año marcado por la pandemia más letal de los tiempos modernos, y España uno de los países de Euro-

pa más afectados. La magnitud de la pandemia, tanto en número como en gravedad de los pacientes, nos ha motivado a aplicar todo nuestro conocimiento y todas las herramientas disponibles al servicio de los pacientes que más lo necesitan.

Hace meses, cuando comenzábamos a oír las primeras noticias sobre la covid-19, todo apuntaba a que era lo más parecido a una neumonía bilateral, en algunos casos de gravedad, que conducía a los pacientes a una UCI por insuficiencia respiratoria. No estábamos tan equivocados, este era el punto de partida, pero actualmente, y meses después de luchar contra el coronavirus, la experiencia de cada día nos sigue sorprendiendo. Sabemos que es una enfermedad multiorgánica y con una fisiopatología compleja que mezcla afectación directa del virus, un síndrome inflamatorio multisistémico, alteraciones de la inmunidad y complicaciones trombóticas en algunos casos.

Lo que aún no sabemos es cómo y de qué forma afectará a cada uno de nosotros. Tenemos datos estadísticos que nos permiten describir a personas en rangos de edad y patologías que los hacen más vulnerables, pero la particularidad de cada caso sigue siendo difícil de prever.

De la misma manera, estamos en condiciones de

Algunas secuelas de la covid-19

En pacientes graves que han precisado UCI

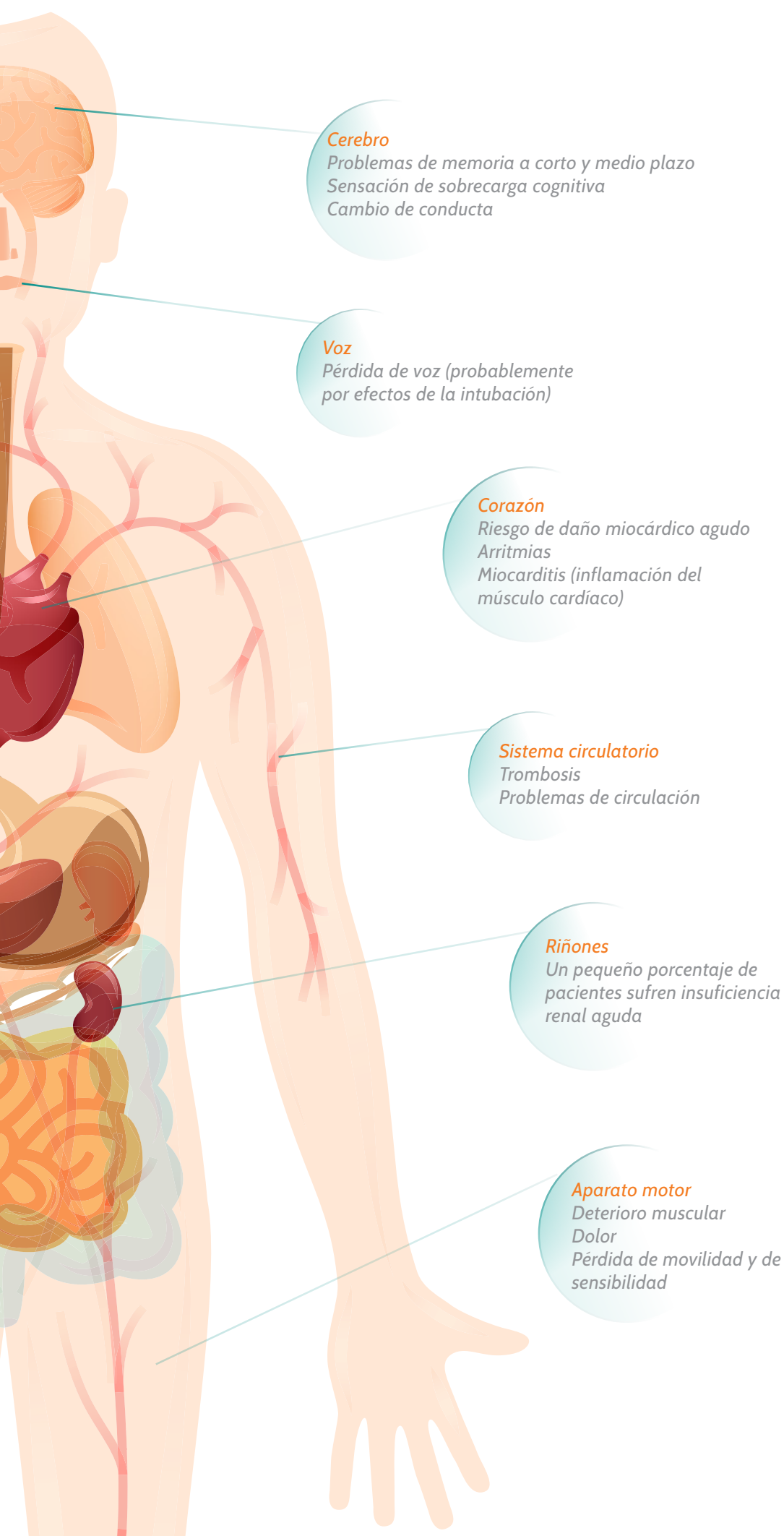
Funcional
Repercusión funcional
Dependencia en las actividades de la vida diaria

Hígado
Alteraciones hepáticas
(probablemente debido a los medicamentos)

Pulmones
Fibrosis pulmonar
Neumonía
Pérdida de función pulmonar

Deglución
Dificultad para la ingestión

Sentidos
Pérdida del olfato y el gusto



estimar las secuelas que creemos que pueden aparecer en los pacientes que han sufrido la enfermedad. Hasta el momento creemos que las secuelas pueden afectar múltiples órganos y que si bien pueden ser múltiples y la manera de expresarse en cada paciente serán particulares, existen máximas debidas a la acumulación de conocimiento previo que nos permiten generalizar y agrupar alteraciones con las cuales estamos habituados a lidiar día a día.

Sabemos que los pacientes que han estado ingresados durante un tiempo prolongado, independientemente de la causa de su ingreso, van a tener pérdida de masa muscular, deterioro funcional y, en algunos casos, dependencia para las actividades básicas de la vida diaria en el momento del alta hospitalaria. Además, sabemos que si estos pacientes han estado ingresados en una UCI, hasta el 50 % de ellos puede presentar esta debilidad adquirida a causa de una polineuropatía o miopatía del paciente crítico, y que, si han presentado un cuadro inflamatorio generalizado, la



afectación muscular será aún mayor y la probabilidad de generar secuelas irrecuperables también lo será.

También sabemos que los pacientes que han presentado neumonías lo suficientemente graves como para generar una insuficiencia respiratoria, presentan alteraciones en la función pulmonar en el momento del alta y que, si a estas alteraciones se suma una debilidad de la musculatura respiratoria, la fatiga y la dificultad para realizar las tareas básicas de la vida diaria aumentan, generando mayor dependencia.

Respecto a las funciones superiores, también existe evidencia de que los pacientes que han estado bajo sedación por ventilación mecánica en la UCI presentan déficits de concentración, alteraciones de memoria, ansiedad y ánimo depresivo. Se sabe también que las secuelas pueden durar años y que los síntomas neuropsicológicos duran mucho más que los físicos.

Durante muchos años hemos hablado sobre lo dañino que el estrés puede ser para la salud, que además de los diagnósticos clásicos de estrés agudo, trastorno adap-

tativo y estrés postraumático, existen múltiples síntomas que se presentan después de una etapa estresante, entre ellos las alteraciones de memoria, los cambios de conducta y la antesala a trastornos psiquiátricos como la depresión. Ahora bien, si pensamos que los pacientes que han sido afectados por la covid-19 han estado aislados de sus familias, sometidos a la incertidumbre de un diagnóstico poco conocido, con miedo a la muerte, bajo un estrés psicológico que ha durado meses como sociedad, etc., estamos en condiciones de predecir que las alteraciones neuropsicológicas también serán mayores.

Al igual que muchas enfermedades, los profesionales de la salud sabemos que las secuelas muchas veces no son evidentes a simple vista, situación que es la más típica de las alteraciones neuropsicológicas.

Todo este conocimiento previo, más la activa participación desde el inicio de la pandemia en el tratamiento de la fase aguda de los pacientes con covid-19, en alianza con el HGTiP, así como la extensa experiencia en rehabilitación intensiva con el modelo de rehabilitación

“Se trata de un programa de rehabilitación integral, telemático y presencial que, además de ser un tratamiento de rehabilitación adaptado a las necesidades de cada paciente, es un mecanismo de detección precoz de las secuelas menos evidentes de la covid-19.”

integral que caracteriza al Institut Guttmann, nos ha motivado a crear un **Programa de rehabilitación integral Postcovid-19**, que incluye la rehabilitación funcional motora y neurológica, la rehabilitación respiratoria y la rehabilitación cognitivo-conductual-emocional.

El Institut Guttmann, al igual que la mayoría de los hospitales, se ha adaptado a la situación actual y ha apostado por reinventar los procesos clásicos de consulta y tratamiento que se venían realizando e innovar en los diferentes modelos, integrando la telemedicina en actividades que previamente no realizá-

bamos y reforzando este tipo de tratamientos en los ámbitos donde ya se realizaban.

Actualmente, disponemos de nuevos programas de consulta y tratamiento que mezclan medicina presencial con telemática, y que desarrollamos cada día para el tratamiento de nuestros pacientes en época de aislamiento, junto con otros ya ampliamente conocidos y 100 % en línea, como la plataforma “Guttmann, Neuro-PersonalTrainer®”.

Este programa de rehabilitación integral está dirigido principalmente a pacientes que hayan sufrido una infección poscovid y que hayan requerido hospitalización, principalmente en UCI, pero también a cualquier otro paciente que posteriormente a la infección presente algunas de las secuelas descritas anteriormente, con independencia de si existe o no una discapacidad neurológica previa.

Esta vez hemos realizado un programa integral, telemático y presencial, que además de incluir un tratamiento de rehabilitación adaptado a las necesidades de cada paciente, pretende realizar un diagnóstico precoz de las secuelas poco evidentes que puedan presentarse. Ade-

Línea infantil: Cadires de rodes, caminadors, trones...

Ajudes per a les activitats esportives
Molts altres productes al teu abast

Serveis d'adaptació de productes
Serveis d'assistència tècnica

C/Entença 165, 08029 Barcelona · T. 934 902 629 / Av. Jacquard 64 08222 Terrassa · T. 937 362 549 / info@gracare.com · www.gracare.com

WWW.FAYOSCREATIVOS.COM



“El programa está dirigido a pacientes que hayan sufrido una infección poscovid y que hayan requerido hospitalización principalmente en UCI, pero también a cualquier otro paciente que con posterioridad a la infección presente algunas de las secuelas descritas anteriormente.”

más, queremos entregar parte de estas herramientas de detección de forma masiva.

La repercusión de la covid-19 en la salud cerebral

Complementariamente al programa clínico, se ha diseñado también un estudio de investigación longitudinal basado en tecnologías móviles que tiene como objetivo conocer, de manera objetiva, a corto, medio y largo plazo, la repercusión sobre la salud cerebral (neurológica y psiquiátrica), los trastor-

nos cognitivos que se derivan y cómo estos repercuten en el desarrollo de las actividades de la vida diaria de las personas que han sido afectadas por el virus.

El estudio se beneficiará de la experiencia y el conocimiento alcanzado en el marco del proyecto de investigación Barcelona Brain Health Initiative, donde participan más de 4.000 voluntarios sanos, que cuenta con el apoyo de la Fundación La Caixa y está liderado por el Prof. Álvaro Pascual-Leone, quien codirigirá este estudio longitudinal abierto a toda la población afectada por la covid-19. El estudio, además de avanzar en el conocimiento científico, facilitará la identificación de personas que puedan beneficiarse del programa clínico y la previsión de recursos necesarios para minimizar el impacto de la pandemia sobre las personas, sus familias y la sociedad, en general.

Para más información sobre el programa, enviad un correo a: postcovid@guttmann.com