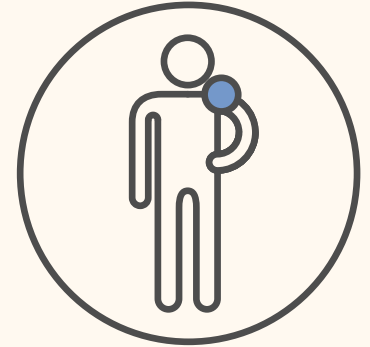




REHABILITACIÓN FUNCIONAL

Hombro doloroso



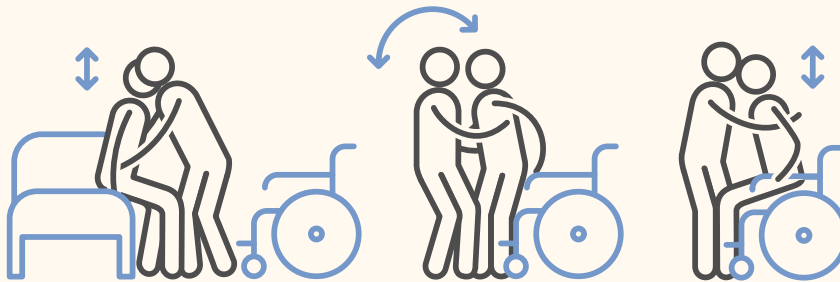
1

- Mantener una posición correcta en la cama.



2

- Levantar al paciente de la cama por su lado sano.
- No levantar al paciente utilizando el lado pléjico en la silla.



3

- Mantener una posición correcta en la silla.



5

- Utilizar los productos de soporte para realizar la marcha.



6

- Movilizar el brazo sin dolor de manera muy suave.



4

- No estirar el brazo afectado.

