



TRANSFERENCIA SILLA DE RUEDAS-CAMA CON TABLA DE TRANSFERENCIAS ASISTIDA POR UN CUIDADOR EN EL DOMICILIO



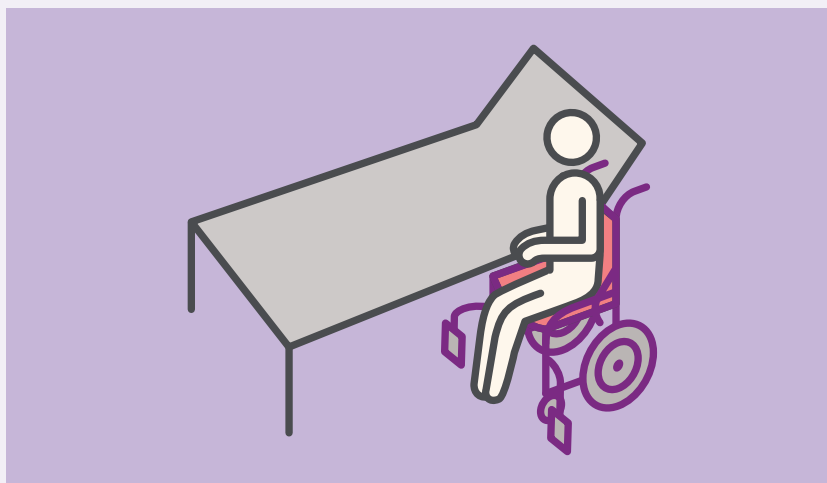
OBJETIVO

Describir los pasos necesarios para asistir la transferencia de la silla de ruedas a la cama de una persona con movilidad reducida con tabla de transferencias (y viceversa).



DESCRIPCIÓN

1. Acercar la silla de ruedas a la cama y frenar ambas.
2. Retirar los dos pedales y el reposabrazos del lado próximo a la cama.





3. Acercar los glúteos al borde de la silla deslizándolos hacia adelante.
4. Apoyar los pies de la persona en el suelo.
5. Poner la tabla de transferencias levantando suavemente los glúteos.

Si es necesario, la persona se puede inclinar un poco hacia el lado contrario del que colocamos la tabla.



6. Pedir a la persona que flexione el tronco hacia delante y realice los apoyos correspondientes: si puede, una mano en el reposabrazos y la otra apoyada en la tabla.

Asegurarse de que la persona pone la mano plana sobre la tabla y no pone los dedos dentro de la agarradera.





7. Bloquear las rodillas de la persona a transferir.
La persona que asiste coloca sus rodillas justo por debajo de las rodillas de la persona que se transfiere y las empuja de forma que las rodillas de la persona quedan bloqueadas.

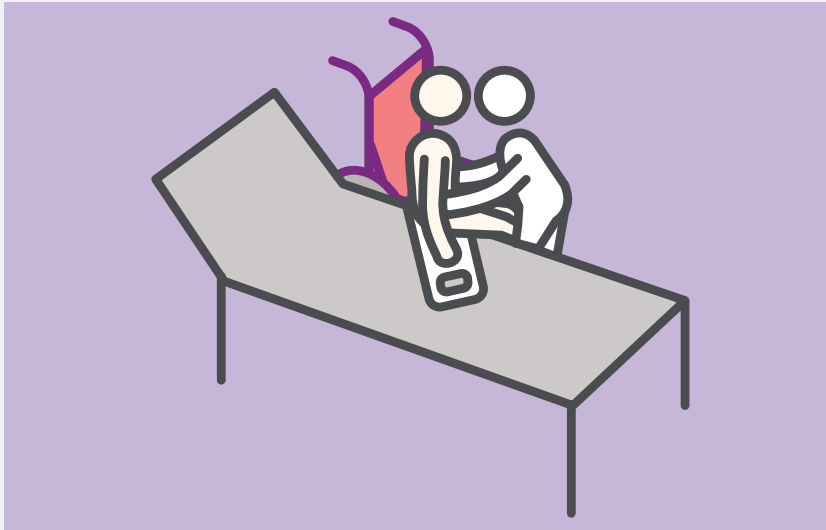


8. Agarrar a la persona con una mano por la escápula y la otra por el pantalón o cinturón.
Si la persona no lleva ropa puede utilizarse una toalla o funda de almohada para facilitar el deslizamiento.





9. Deslizar a la persona por la tabla de transferencias para pasarla a la cama.



10. Retirar la tabla girando levemente a la persona sobre un lateral.



11. Subir las piernas de la persona a la cama.
12. Acompañar de la sedestación al decúbito supino acompañando la bajada a la cama.





RECOMENDACIONES

- Alinear las superficies de paso.
- Despejar las zonas de paso.
- Frenar la silla de ruedas y la cama, en caso de tener ruedas.
- Explicar y pedir la colaboración de la persona.
- Evitar que la persona que se está transfiriendo se apoye en la zona cervical de la persona que la asiste.
- Poner/quitar la tabla con suavidad evitando roces, pellizcos, etc.
- La persona que se transfiere debe llevar calzado cerrado.
- Seguir las normas generales de higiene postural.

Anotaciones:
