



## TRANSFERÈNCIA CADIRA DE RODES-LLIT AMB TAULA DE TRANSFERÈNCIES ASSISTIDA PER UN CUIDADOR EN EL DOMICILI



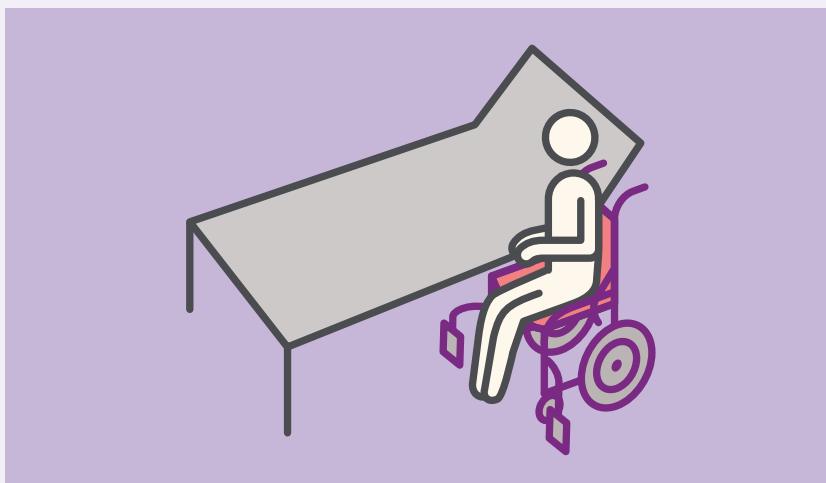
### OBJECTIU

Descriure els passos necessaris per assistir la transferència de la cadira de rodes al llit a una persona amb mobilitat reduïda amb taula de transferències (i viceversa).



### DESCRIPCIÓ

1. Apropar la cadira de rodes al llit i frenar-les totes dues.
2. Retirar els dos pedals i el reposabraços de la banda més pròxima al llit.





3. Apropiar els glutis a la vora de la cadira lliscant-los cap endavant.
4. Posicionar els peus de la persona a terra.
5. Posar la taula de transferències aixecant suaument els glutis de la persona.

Si és necessari, es pot inclinar una mica a la persona cap al costat contrari del què posem la taula.



6. Demanar a la persona que flexioni el tronc cap endavant i realitzi els suports corresponents: si pot, una mà al reposabraços i l'altra recolzada sobre la taula.

Assegurar-se que la persona posa la mà plana sobre la taula i no posa els dits dins de la nansa.





7. Bloquejar els genolls de la persona a transferir.  
La persona que assisteix posa els seus genolls just per sota dels genolls de la persona que es transfereix i els empeny de manera que aquests queden bloquejats.

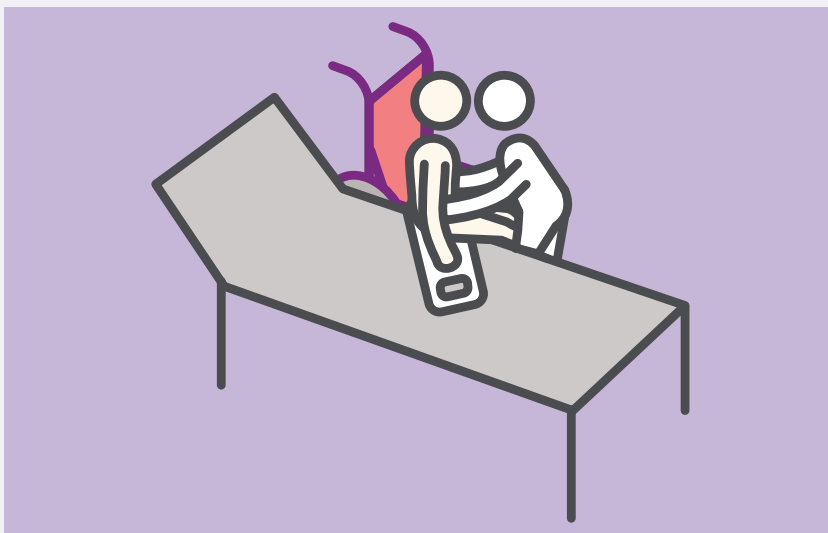


8. Agafar a la persona amb una mà per l'escàpula i l'altra pel pantaló o cinturó.  
Si la persona no porta roba es pot utilitzar una tovallola o funda de coixí per facilitar el lliscament.





9. Lliscar a la persona per sobre de la taula de transferències per passar-la al llit.



10. Retirar la taula inclinant lleument a la persona sobre un lateral.



11. Pujar les cames de la persona al llit.
12. Acompanyar de la sedestació al decúbit supí acompanyant la baixada al llit.





## RECOMANACIONS

- Allisar les superfícies de pas.
- Netejar les zones de pas.
- Frenar la cadira de rodes i el llit.
- Explicar i demanar la col·laboració de la persona a transferir.
- Evitar que la persona que s'està transferint es recolzi a la zona cervical de la persona que l'assisteix.
- Posar / treure la taula amb suavitat evitant frecs, pessics, etc.
- La persona que es transfereix ha de dur calçat tancat i lligat.
- Seguir les normes generals d'higiene postural.

Anotacions:

---

---

---

---