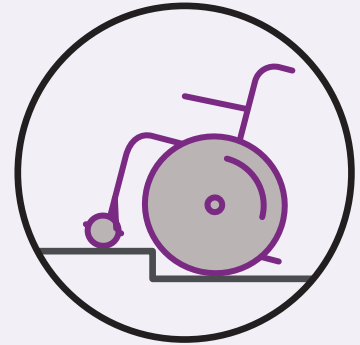




AJUDAR A PUJAR I BAIIXAR VORERES O ESGLAONS A UNA PERSONA AMB CADIRA DE RODES MANUAL



OBJECTIU

Proporcionar les pautes a l'acompanyant per ajudar a la persona que es desplaça amb cadira de rodes a pujar i baixar les voreres o esglaons.

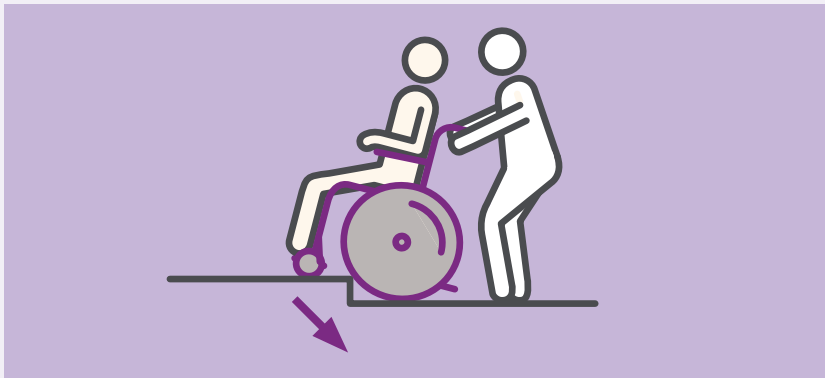


DESCRIPCIÓ

Baixar voreres

Opció 1

1. Col·locar-nos amb la cadira d'esquena a la vorera.
2. L'acompanyant baixa lentament les rodes posteriors de la cadira fins a recolzar-les a la superfície inferior de la vorera.



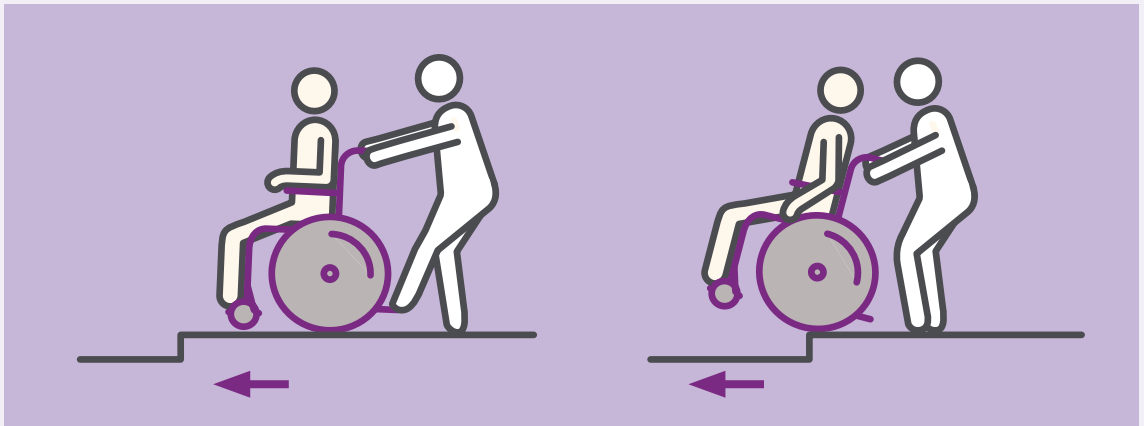
3. Poc a poc va desplaçant la cadira endarrere fins que les rodes davanteres toquen a la superfície inferior de la vorera.



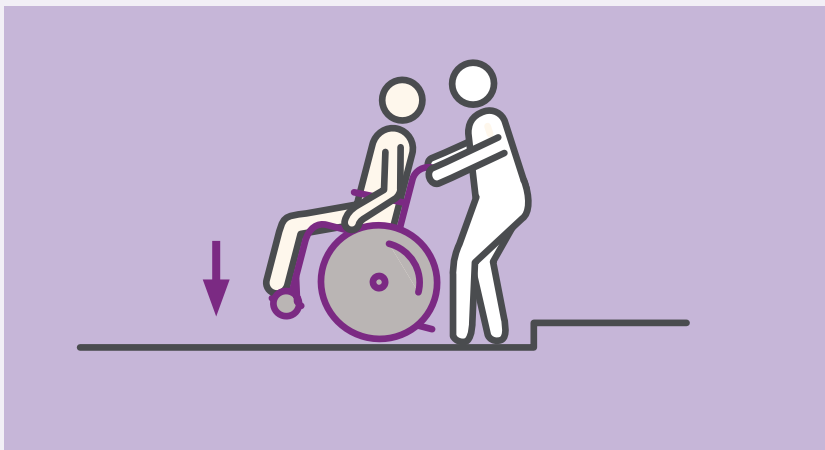


Opció 2

1. Acostar les rodes davanteres a la vorera.
2. L'acompanyant amb el peu pressiona la barra posterior de la cadira de rodes tot fent força cap avall sobre els mànecs de la cadira. S'aixequen les rodes davanteres del terra de manera que la cadira queda basculada i només les rodes posteriors toquen al terra.



3. Lentament l'acompanyant baixa la cadira sobre les rodes posteriors fins que aquestes toquen a la superfície inferior de la vorera.



4. Quan aquestes estan totalment recolzades al terra, a poc a poc va deixant que les davanteres també toquin al terra.



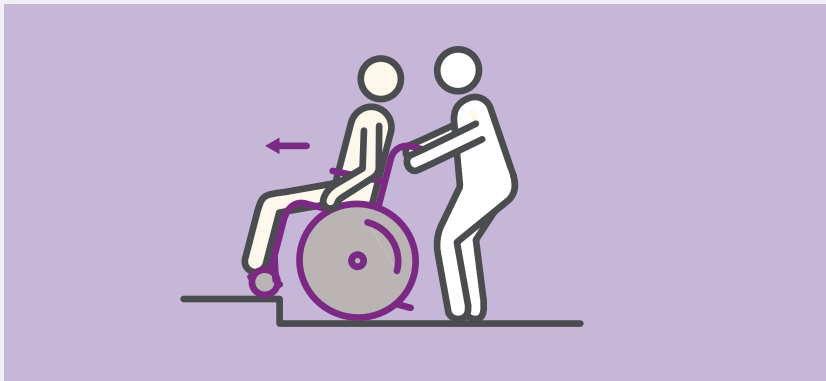


Pujar voreres

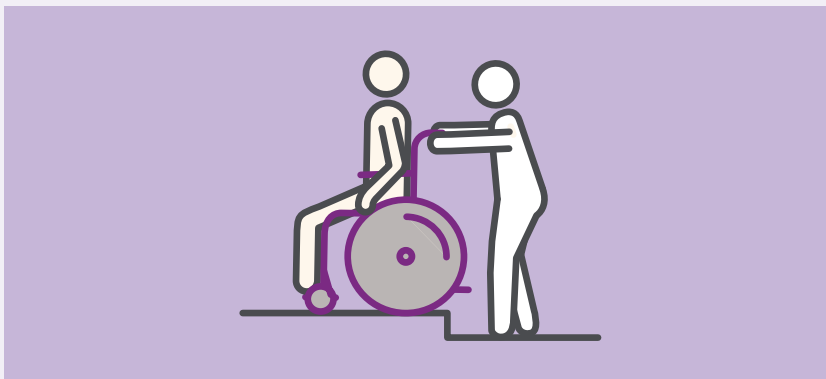
1. Aproximar la cadira de rodes a la vorera fins que les rodes davanteres toquin a la vorera.
2. L'acompanyant amb el peu pressiona la barra posterior de la cadira de rodes i fent força sobre els mànecs de la cadira aixeca lleument les rodes davanteres.



3. Amb les rodes davanteres sense tocar al terra empeny la cadira endavant sobre les rodes posteriors i quan aquestes toquen a la vorera, deixa baixar lentament les rodes davanteres fins que quedin reposades a la superfície superior de la vorera.



4. L'acompanyant impulsa la cadira fent-la pujar sobre la vorera.





RECOMANACIONS

1. Informar a la persona usuària de la cadira de rodes de tots els passos que es realitzen.
2. Si és possible fer partícip a la persona usuària de la cadira de rodes de tot el procés.
3. Fer les maniobres de forma controlada i lenta per realitzar-les de forma segura.
4. Aquestes pautes no serveixen per cadires de rodes elèctriques.
5. Si és necessari, demanar assessorament a un professional.

Anotacions:
