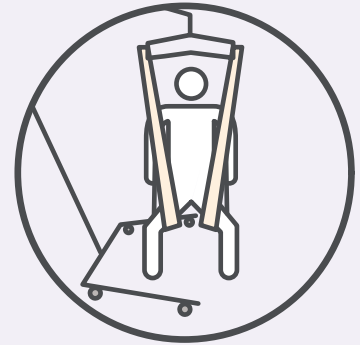




## TRANSFERÈNCIA LLIT-CADIRA DE RODES-LLIT AMB GRUA DE TRASLLAT



### OBJECTIU

Descriure els passos necessaris per a realitzar una transferència amb grua.



### DESCRIPCIÓ

1. Posar l'arnès vorejant la persona d'un decúbit lateral a un altre.

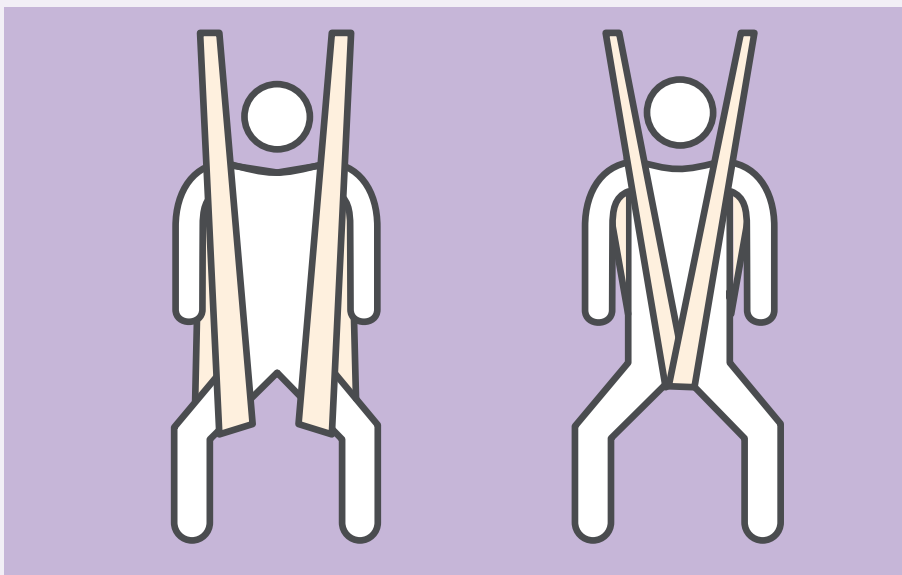


2. Posar la grua al costat del llit i de manera perpendicular.
3. Obrir la potes de la grua per ampliar base de sustentació i frenar-la.





4. Abans d'aixecar a la persona posar les tires de les cames. Es poden posar creuades o no. Normalment aconsellem creuades ja que la persona queda més recollida.

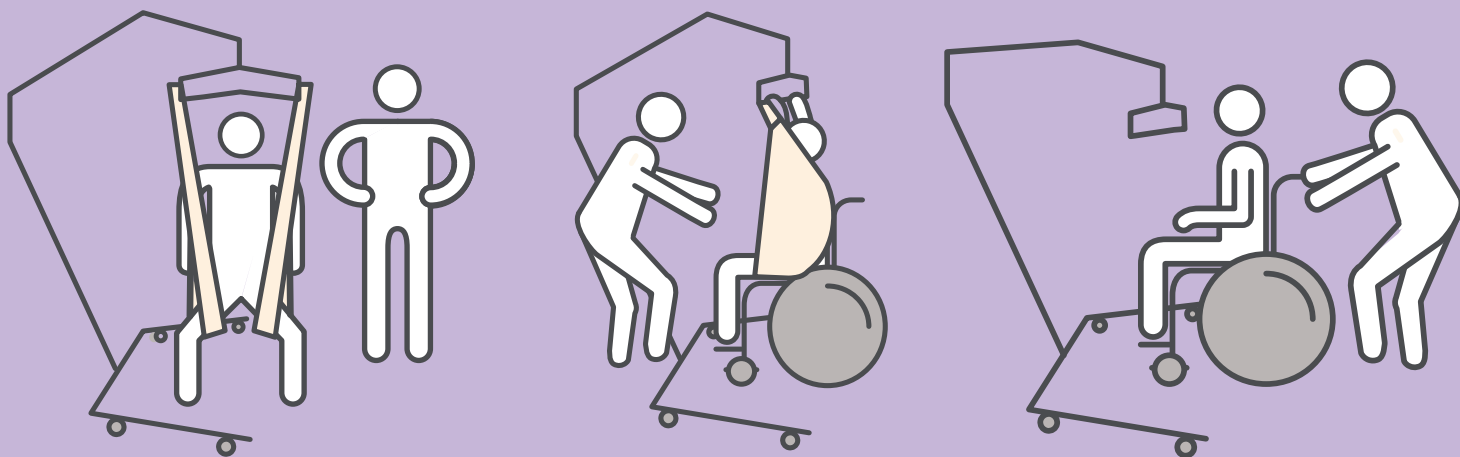


5. Col·locar les tires de l'arnès en el suport de la grua, assegurant que estan a la mateixa altura.



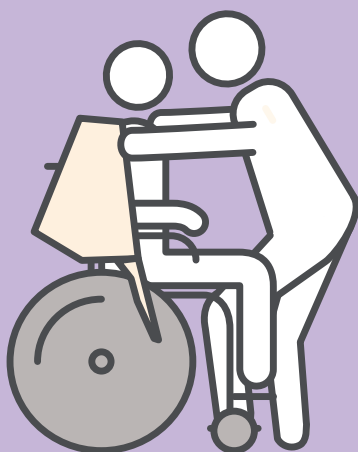


6. Comunicar els passos a seguir a la persona a transferir si és la primera vegada.
7. Un cop realitzada la transferència, assegurar que **la persona està ben posicionada a la cadira** utilitzant la tira posterior de l'arnès.



8. Treure el arnès i separar la grua.
9. **Transferència inversa** (cadira de rodes-llit).

Per col·locar l'arnès hem flexionar lleugerament el tronc de la persona a transferir cap endavant i passar les tires de l'arnès per sota de les dues cames.





## RECOMANACIONS GENERALS

- Ampliar la base de sustentació de la grua abans d'aixecar a la persona.
- Fer la transferència amb cura, baixant suau i progressivament i evitant cops, especialment als peus.
- Carregar la bateria de la grua seguint les recomanacions de fabricant.
- En cas d'emergència prémer el botó destinat a aquesta finalitat.

Anotacions:

---

---

---

---