



TRANSFERENCIA CAMA-SILLA DE RUEDAS CON GRÚA BIPEDESTADORA EN EL DOMICILIO



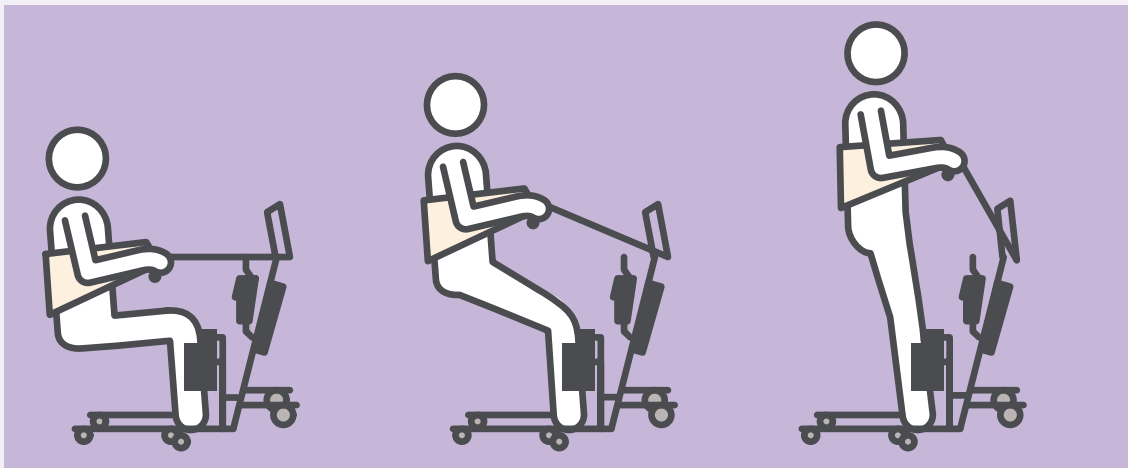
OBJETIVO

Proporcionar las pautas para poder realizar la transferencia con grúa bipedestadora con seguridad en el domicilio.



DESCRIPCIÓN

1. Aproximar la grúa al borde de la cama.
2. Sentar a la persona a transferir al borde de la cama.
3. Colocar la grúa ante la persona a transferir y frenarla.
4. Colocar los pies de la persona a la plataforma de la grúa.
5. Poner el arnés por detrás de la persona, en la parte baja de la espalda.
6. Debemos asegurarnos de que las rodillas de la persona están bien colocadas en las cazoletas de las rodillas.
7. Asegurarnos de que la persona está cogida con las manos.





8. Retirar los pedales de la silla de ruedas en la que transferimos a la persona.
9. Realizar la transferencia.



10. Retirar el arnés y la grúa
11. Asegurarnos de que la persona queda bien sentada en la silla de ruedas con los pedales colocados.



RECOMENDACIONES

- La persona debe tener un mínimo de fuerza o tono muscular en las piernas.
- La persona que transferimos debe llevar los zapatos bien sujetos a los pies.
- Pedir ayuda profesional al realizar la transferencia por primera vez.

Anotaciones:
