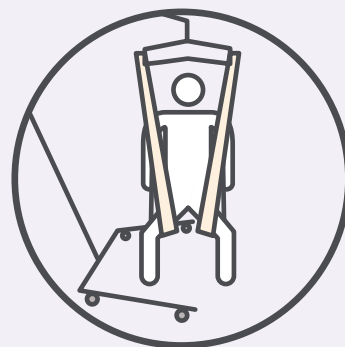




## TRANSFERENCIA CAMA-SILLA DE RUEDAS-CAMA CON GRÚA DE TRASLADO



### OBJETIVO

Describir los pasos necesarios para realizar una transferencia con grúa.



### DESCRIPCIÓN

1. Colocar el arnés ladeando la persona de un decúbito lateral a otro.

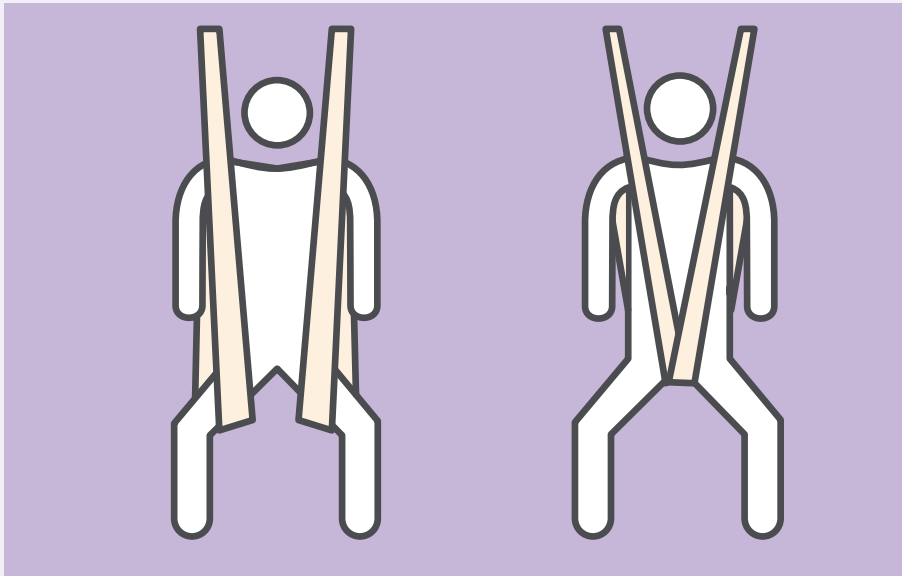


2. Colocar la grúa al lado de la cama de forma perpendicular.
3. Abrir la patas de la grúa para ampliar base de sustentación y frenarla.





4. Antes de levantar a la persona poner las tiras de las piernas.  
Se pueden poner cruzadas o no. Normalmente aconsejamos cruzadas ya que la persona queda más recogida.

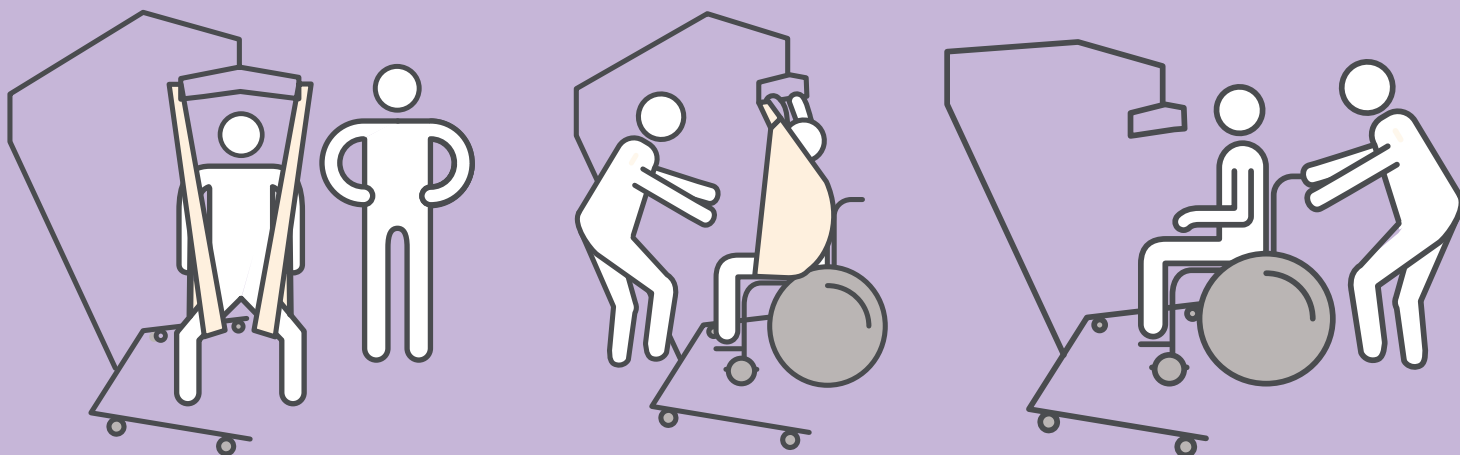


5. Colocar las tiras del arnés en el soporte de la grúa, asegurando que están a la misma altura.

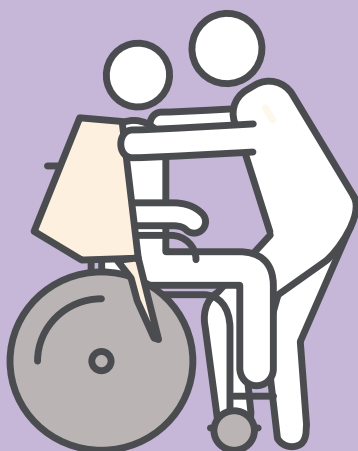




6. Comunicar los pasos a la persona a transferir si es la primera vez.
7. Una vez realizada la transferencia, asegurarse que la persona está **bien posicionada en la silla** utilizando la tira posterior del arnés.



8. Sacar el arnés y separar la grúa.
9. **Transferencia inversa** (silla de ruedas-cama).  
Para colocar el arnés debemos flexionar ligeramente el tronco de la persona a transferir hacia delante y pasar las tiras del arnés por debajo de ambas piernas.





## RECOMENDACIONES GENERALES

- Ampliar la base de sustentación de la grúa antes de levantar a la persona.
- Hacer la transferencia con cuidado, bajando suave y progresivamente y evitando golpes, especialmente en los pies.
- Cargar la batería de la grúa siguiendo las recomendaciones del fabricante.
- En caso de emergencia presionar el botón destinado a tal finalidad.

Anotaciones:

---

---

---

---