



## ASPIRACIÓ DE SECRECIONS



### DESCRIPCIÓ

L'aspiració de secrecions es realitza per tal d'eliminar les mucositats que impedeixen l'entrada d'aire de la boca o nas als pulmons.



### INDICACIONS

Es realitzarà quan hi hagin secrecions visibles i quan es detectin sorolls respiratoris que ens indiquin l'existència de mucositats.



### MATERIAL

- Sonda d'aspiració.
- Connexió en Y o T (no caldrà si la sonda té control d'aspiració).
- Solució salina.
- Aspiració elèctric.



### PROCEDIMENT

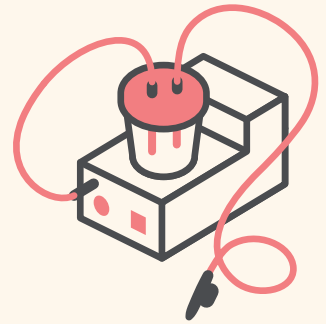
#### SI LA PERSONA TÉ CÀNULA DE TRAUQEOTOMIA

- Rentat de mans.
- Incorporar al pacient 30°, si és possible.
- Connectar la sonda a l'aspirador a través de la connexió en Y o T (si cal).





- Comprovar que funciona correctament l'aspirador elèctric.
- Col·locar-se guants estèrils.
- Introduir la sonda per la cànula sense aspirar uns 20-30cm o fins notar que no entra més.
- Aspirar de manera intermitent durant no més de 20 segons, retirant la sonda amb aspiració continua i fent moviments de rotació.
- Netejar amb solució salina els tubs d'aspiració i protegir amb gases la connexió.



ASPIRADOR ELÈCTRIC

## SI LA PERSONA NO TÉ CÀNULA DE TRAQUEOTOMIA

L'aspiració es farà per boca i/o nas seguint el mateix procediment que si la persona té cànula, però tenint en compte:

- La sonda haurà d'estar ben lubricada.
- Primer s'aspirarà pel nas i després per la boca.
- Dir a la persona que respiri profundament i digui "E" tot traient la llengua.
- En cas necessari es pot col·locar un tub de Guedel.



## RECOMANACIONS

- És important no perllongar les aspiracions per tal d'evitar la hipòxia (disminució d'oxigen en sang).
- En cas de resistència al pas de la sonda no forçar la introducció de la mateixa.
- En cas de necessitat d'aspirar diverses vegades, cal canviar la sonda en cada aspiració o netejar-la amb gasses estèrils i/o solució salina.
- Entre aspiració i aspiració, cal deixar descansar a la persona per tal d'evitar la irritació de la mucosa.
- Per evitar o reduir el número d'aspiracions, es poden realitzar exercicis de fisioteràpia respiratòria, com ara l'exercici de la tos assistida.

Anotacions:

---

---

---

---