



PREPARAR LA VIVIENDA PARA EL RETORNO AL DOMICILIO



OBJETIVO

Pretende dar información general, en cuanto a la adaptación del domicilio.



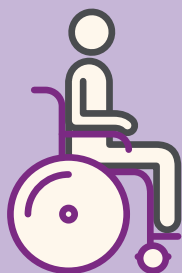
IMPORTANTE

Consulte con el profesional que lo ha tratado (Terapeuta Ocupacional) para ofrecerle indicaciones personalizadas.



INDICACIONES

En primer lugar, mida su silla de ruedas.



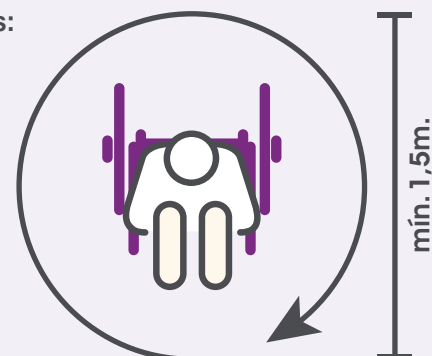
Profundidad total desde la parte posterior de la rueda trasera hasta la punta de los pies situados en los pedales de la silla de ruedas



Ancho total de aro a aro de la rueda

A continuación, algunas medidas generales:

- Anchura de puertas de 80 cm.
- Espacios de giro de 1,5 m.
- Elimine escalones y obstáculos.
- Facilite espacios interiores amplios que permitan la maniobrabilidad.



mín. 1,5m.





En cuanto a los diferentes espacios:

Baño (Figura 1)

- Ducha plana sin escalones.
- Lavamanos sin mueble debajo, con altura mínima de 70 cm. por la parte inferior y 80-85 cm. de altura máxima por la parte superior.
- Barras en la ducha y el WC para facilitar puntos de apoyo firmes.

Cocina

- Facilite espacios inferiores a la superficie de trabajo.
- Deje al alcance objetos y alimentos de uso frecuente.

Habitación (Figura 2)

- Facilite espacios amplios laterales en la cama para, si fuera necesario, utilizar grúa, silla de ruedas de ducha, dejar la silla de ruedas, etc.

Comedor

- Sofá o sillón para descansar a la altura de la silla de ruedas.

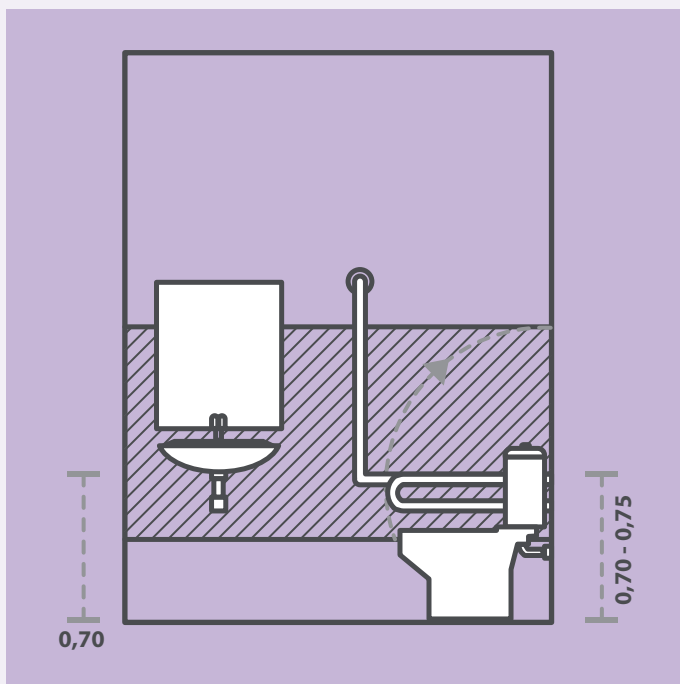


Figura 1

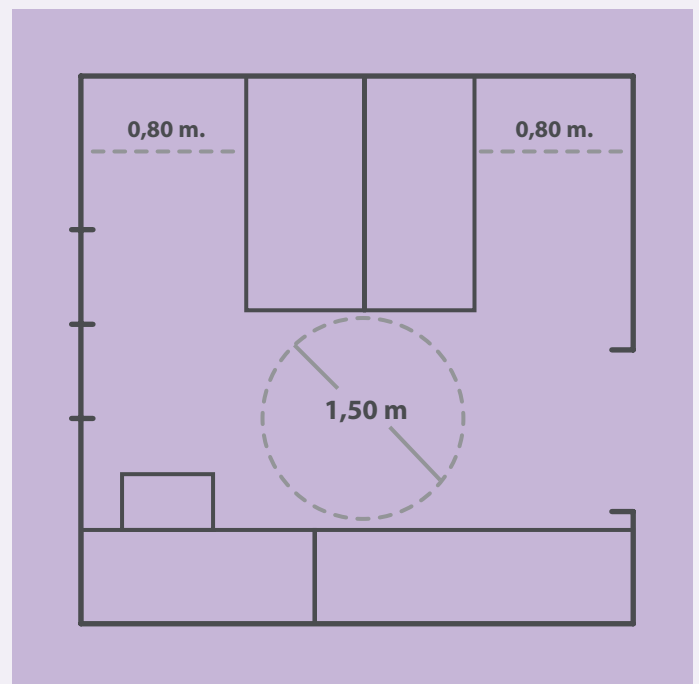


Figura 2

Anotaciones:
